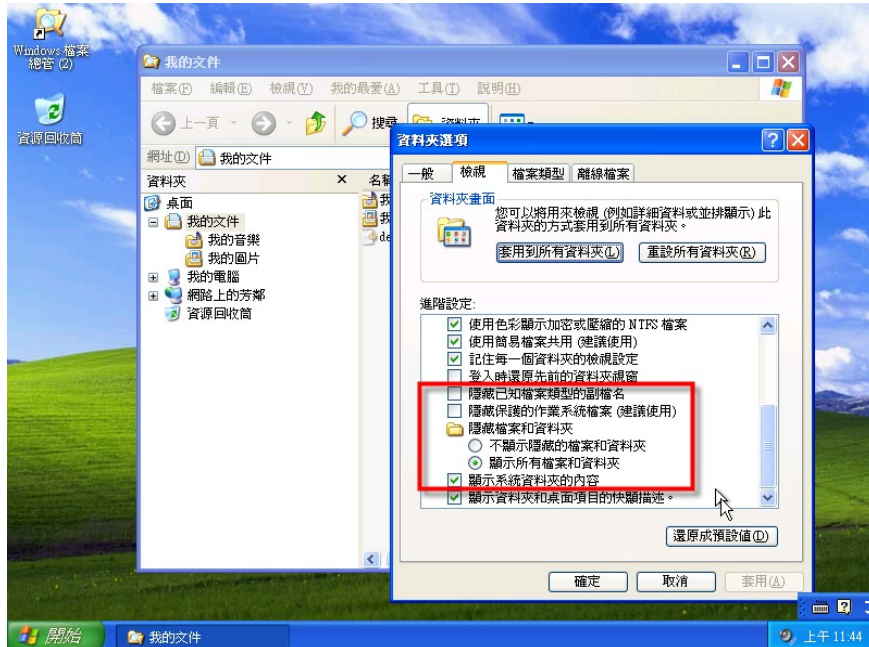


HD-Based LiveCD 應用系統安裝程序

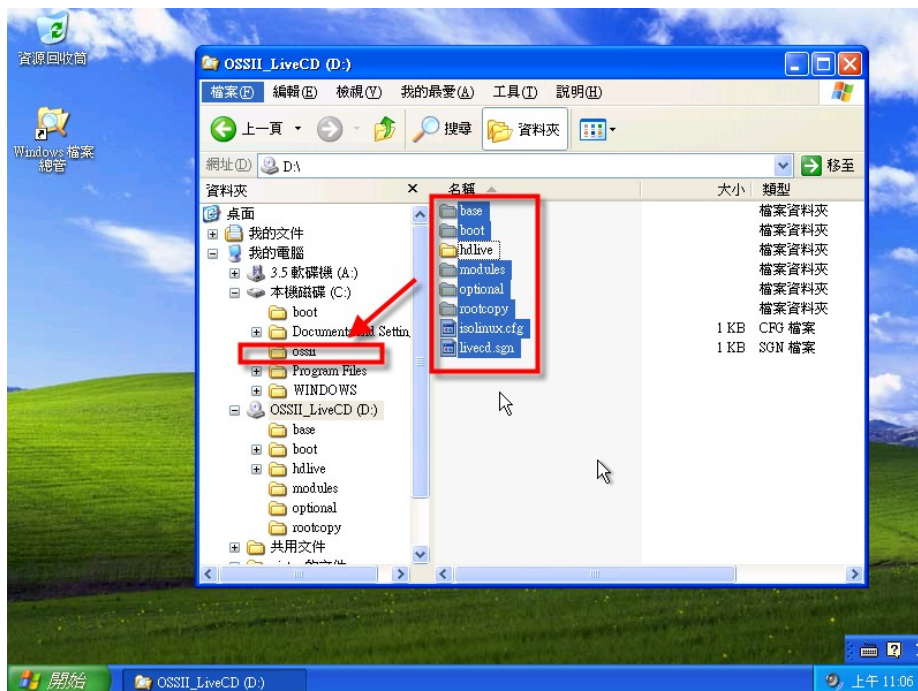
Opendesktop 團隊撰寫

步驟一：打開 Windows 檔案總管 -> 工具 -> 資料夾選項

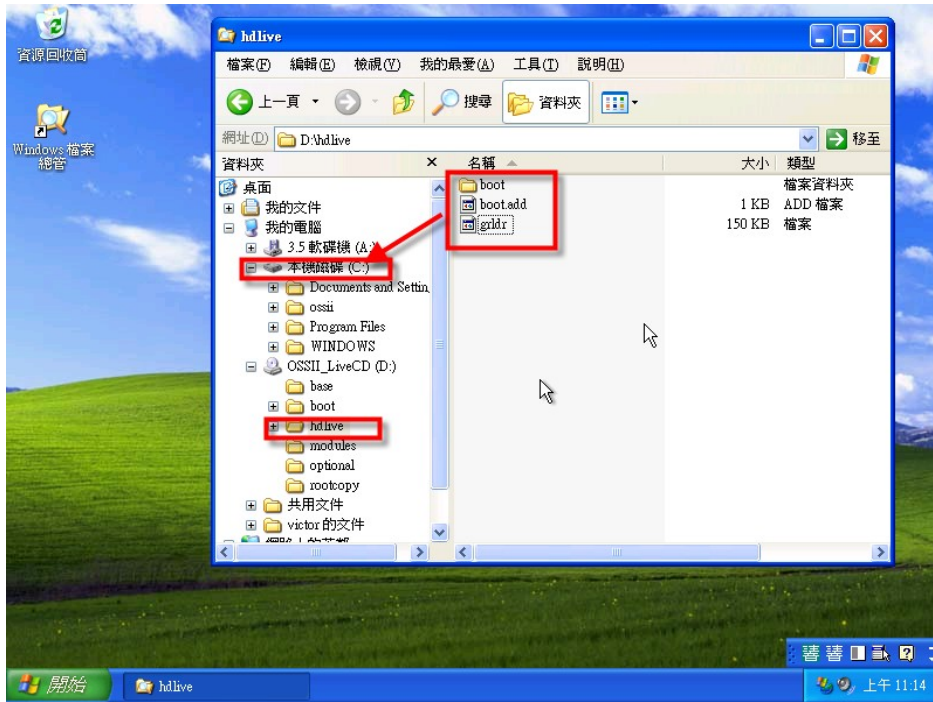
設定成可以顯示系統資料夾及保護的作業系統檔案檔，如下圖。



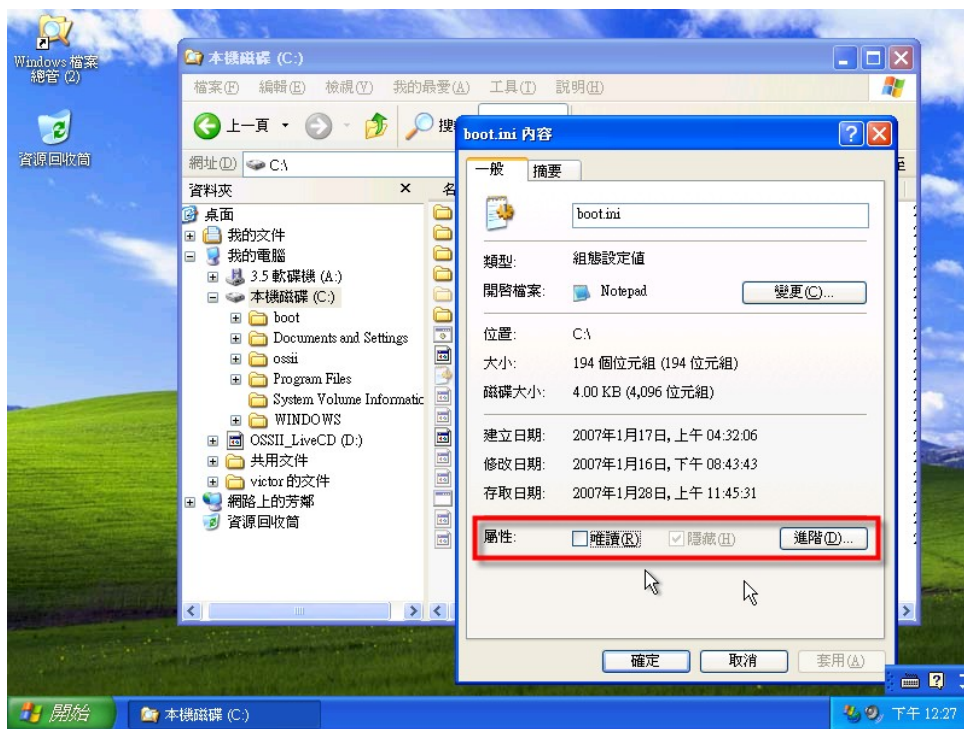
步驟二：在 C:\ 下新增 ossii 資料夾，然後將 OSSII_LiveCD 光碟片中的內容，除了 hdlive 目錄外，連同目錄拷貝到 C:\ossii 目錄之下，如下圖。



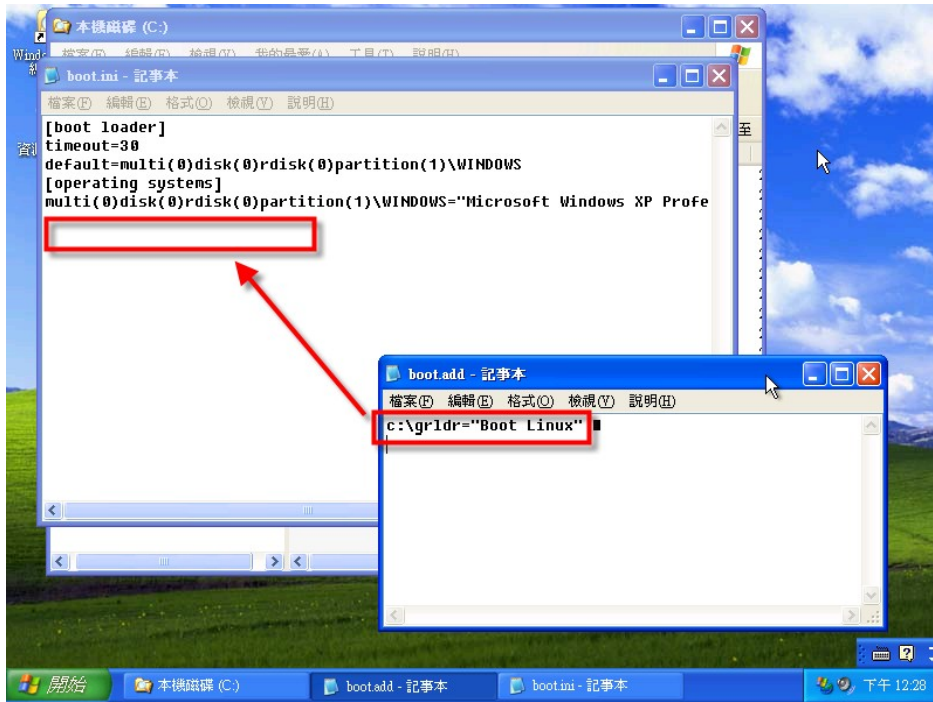
步驟三：將 OSSII_LiveCD 光碟片 hdlive 目錄中所有的內容，連同目錄拷貝到 C:\ 之下，如下圖。。



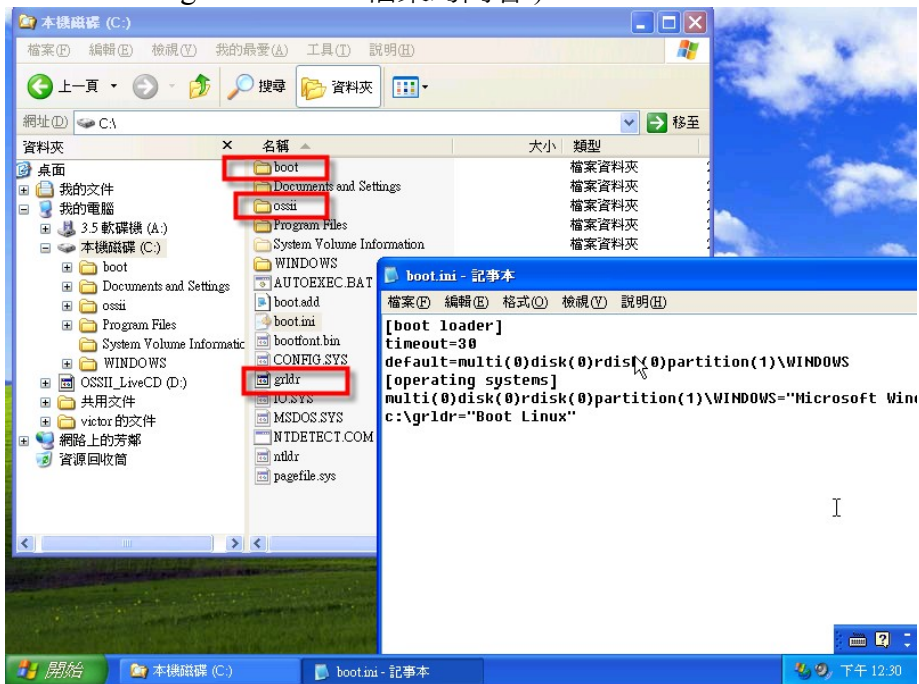
步驟四：改變 C:\boot.ini 檔的屬性為可寫入，如下圖。



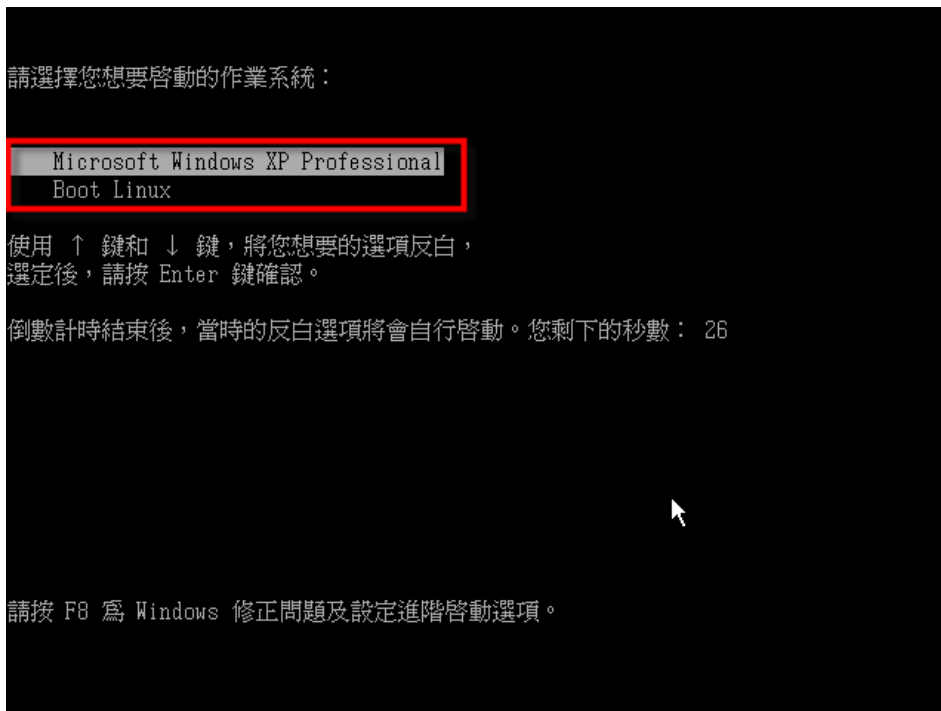
步驟五：將 C:\boot.add 檔案的內容（只有一行）附加在 C:\boot.ini 檔最後，如下圖。



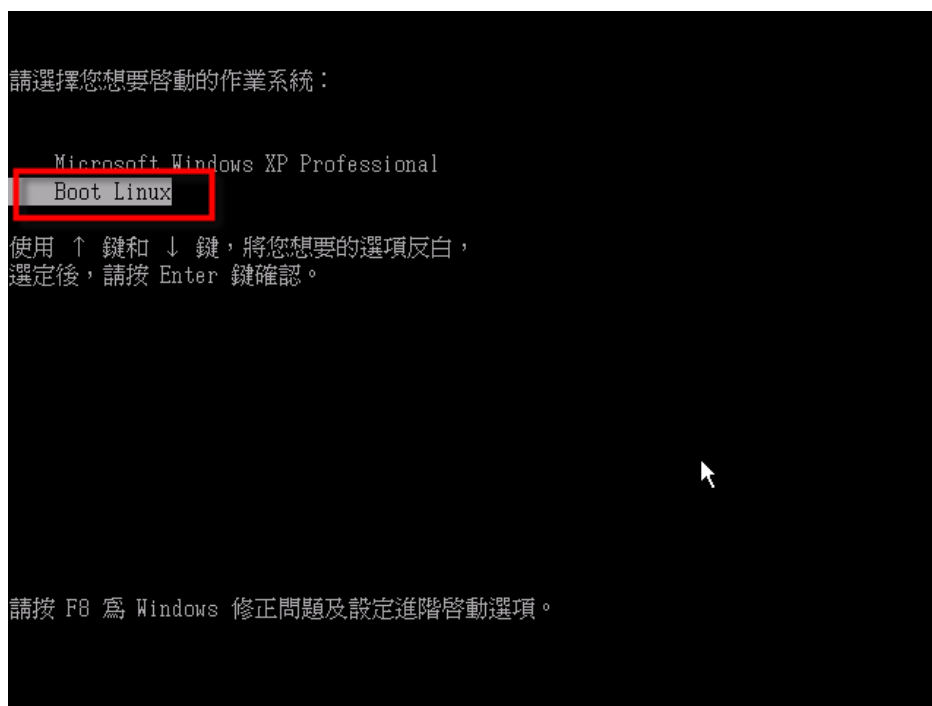
步驟六：檢查相關目錄及檔案內容。
(如果 Windows XP 不在硬碟的第一個分割區，請修正
C:\boot\grub\menu.lst 檔案的內容)



步驟七：重新開機後的啟動畫面。



步驟八：選擇 Boot Linux 讓 GRUB 引導啟動 ossii 目錄中的 LiveCD。



步驟九：GRUB 啟動畫面，選擇 Return to Windows XP 可以回到步驟七的畫面。

GNU GRUB version 0.95 (638K lower / 260032K upper memory)

HD-LiveCD
Return to Windows XP

Use the ↑ and ↓ keys to select which entry is highlighted.
Press enter to boot the selected OS, 'e' to edit the
commands before booting, or 'c' for a command-line.

The highlighted entry will be booted automatically in 9 seconds.

LiveUSB 應用系統安裝程序

Opensdesktop 團隊撰寫

由 LiveCD 製作 LiveUSB 的方法如下：

LiveCD 光碟目錄及檔案內容：

```
-----  
..  
總計 12  
drwxr-xr-x 2 root root 2048 12 月 21 15:45 base  
drwxr-xr-x 2 root root 2048 12 月 21 17:33 boot  
-rw-r--r-- 1 root root 890 12 月 21 17:32 isolinux.cfg  
-rw-r--r-- 1 root root 102 12 月 21 15:34 livecd.sgn  
drwxr-xr-x 2 root root 2048 12 月 21 15:34 modules  
drwxr-xr-x 2 root root 2048 12 月 21 15:34 optional  
drwxr-xr-x 2 root root 2048 12 月 21 15:34 rootcopy  
  
./base:  
總計 701264  
-rw----- 1 root root 3149824 12 月 21 15:35 bin.mo  
-rw----- 1 root root 8392704 12 月 21 15:35 etc.mo  
-rw----- 1 root root 21917696 12 月 21 15:35 lib.mo  
-rw----- 1 root root 24666112 12 月 21 15:36 root.mo  
-rw----- 1 root root 8466432 12 月 21 15:45 sbin.mo  
-rw----- 1 root root 641122304 12 月 21 15:45 usr.mo  
-rw----- 1 root root 10379264 12 月 21 15:45 var.mo  
  
./boot:  
總計 4705  
-rw-r--r-- 1 root root 2658838 12 月 21 17:32 initrd.gz  
-rw-r--r-- 1 root root 10388 12 月 21 15:34 isolinux.bi_  
-rw-r--r-- 1 root root 10388 12 月 21 15:45 isolinux.bin  
-r--r--r-- 1 root root 2048 12 月 21 17:34 isolinux.boot  
-rw-r--r-- 1 root root 82692 12 月 21 15:34 memtest  
-rw-r--r-- 1 root root 89 12 月 21 17:33 splash.cfg  
-rw-r--r-- 1 root root 26263 12 月 21 15:34 splash.lss  
-rw-r--r-- 1 root root 2024473 12 月 21 15:34 vmlinuz  
  
./modules:  
總計 0  
  
./optional:  
總計 0  
  
./rootcopy:
```

總計 0

用 LiveCD 製作 LiveUSB 的方法：

製作環境：執行 Pupa5 的 PC 或 Notebook，要有一個 CD 及 USB 可用

(1) 分別掛載 USB 及 LiveCD，假定分別將 USB 及 LiveCD 掛載到
/media/usbdisk 及 /media/cdrom 目錄之下，且 usb 佔用的 device 為
/dev/sda

(2) 移除 USB 上所有的檔案
rm -rf /media/usbdisk/*

(3) 將 LiveCD 所有的檔案及目錄複製到 USB 中
cp -aRfp /media/cdrom/* /media/usbdisk

(4) 將 /media/usbdisk/boot 目錄下的檔案全部移到 /media/usbdisk 下
cd /media/usbdisk/boot
mv * /media/usbdisk

(5) 複製或將 isolinux.cfg 改名為 syslinux.cfg
cd /media/usbdisk
cp isolinux.sys syslinux.cfg

(6) 調整各項參數之目錄，去除 boot/ 字串
perl -pi -e 's/bootV//g' syslinux.cfg
perl -pi -e 's/bootV//g' splash.cfg

(7) 卸載 USB 及 LiveCD
umount /media/usbdisk
umount /media/cdrom

(8) 設定 USB 為可開機
syslinux /dev/sda

(9) 完成 !! Reboot 測試 USB